

1 150 000 €

Achat maison

7 pièces

Surface : 217 m²

Surface séjour : 52 m²

Surface terrain : 1000 m²

Exposition : Sud

Vue : Jardin

Eau chaude : Electrique

État intérieur : Excellent

État extérieur : Exceptionnel

Prestations :

Dépendance, Piscine, Chambre de plain-pied, Double vitrage, Arrosage automatique, Volets roulants motorisés, Portail automatique, Calme

5 chambres

1 salle de bain

2 salles de douche

Informations légales

1 150 000 €

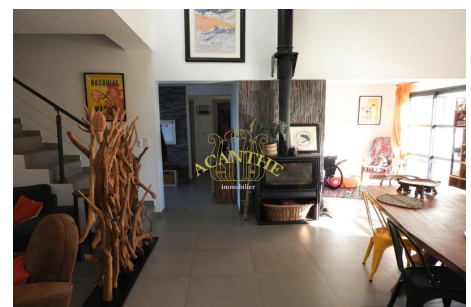
Honoraires à la charge du vendeur, aucune procédure en cours, les informations sur les risques auxquels ce bien est exposé sont disponibles sur georisques.gouv.fr



Maison 3000 Saint-Gély-du-Fesc

Exclusif. Sur les hauteurs de Saint Gely du Fesc, découvrez cette jolie villa contemporaine de 220 m² sur un terrain arboré, au calme et sans vis-à-vis. Cette maison saura vous séduire avec son espace de vie spacieux de 70m² avec cuisine semi-ouverte, sa Suite parentale avec salle de bain et dressing, ses 4 chambres supplémentaires (dont une en étage), ses deux salles d'eau, sa buanderie et son atelier. Une grande pièce aménagée supplémentaire pouvant être utilisée selon les besoins et les envies. Cet ensemble, tourné vers une très belle piscine et un jacuzzi semi-encastré.

Classe énergie (dpe) : Indisponible
Document non contractuel - 14/06/2024



Acanthe Immobilier - 29, Avenue Jean Jaurès - 34170 Castelnau le Lez

Tél: 04 67 79 26 26 - www.acantheimmobilier.com - contact@acantheimmobilier.com

Carte professionnelle CPI 3402 2017 000 015 766. -Code NAF 703A - SIRET 420 451 155 00014

Assurance responsabilité civile QBE ,110 esplanade du Général de Gaulle 92931 La Défense Cédex - Document non contractuel