

1 160 000 €

Achat maison

6 pièces

Surface : 190 m²

Surface séjour : 55 m²

Surface terrain : 5000 m²

Année construction : 1970

Exposition : Sud

Vue : Dégagée

Eau chaude : Fuel

État intérieur : A moderniser

État extérieur : Bon

Prestations :

Dépendance, Piscine, Forage, Chambre de plain-pied, Double vitrage, Arrosage automatique, Alarme, Portail automatique, Calme

4 chambres

2 terrasses

2 salles de bains

1 salle de douche

2 toilettes

6 parkings

1 cave

Informations légales

1 160 000 €

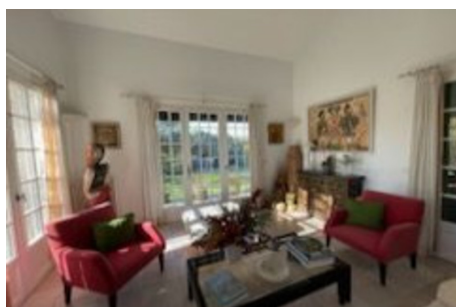
Honoraires à la charge du vendeur, aucune procédure en cours, les informations sur les risques auxquels ce bien est exposé sont disponibles sur georisques.gouv.fr.



Maison 3371 Saint-Clément-de-Rivière

Exclusivité Acanthe Immobilier, à Saint Clément de Rivière à la limite de Montferrier, une belle villa languedocienne en parfait état sur un parc de 5000 m² divisibles, avec piscine et forage. Elle se compose au rez-de-chaussée d'un séjour avec une cuisine ouverte équipée, 3 chambres avec rangements, une spacieuse salle de bain et une douche. À l'étage, on trouve une grande chambre avec placards, une salle de bain, une mezzanine qui peut servir comme de bureau ou d'une salle télé et une terrasse; La maison offre également une pièce indépendante avec sanitaire, un mazet et un grand sous-sol. Pour tout renseignement ou pour organiser une visite, contactez : Fariba SADRE: 06 10 27 87 62 contact@acanthemobilier.com

Classe énergie (dpe) : E - Emission de gaz à effet de serre (ges) : E
Coûts énergie annuel de 5487 à 7423 € (année d'estimation 2024)
Document non contractuel - 07/12/2025



Acanthe Immobilier - 29, Avenue Jean Jaurès, 34170 Castelnau le Lez

Tél: 04 67 79 26 26 - contact@acanthemobilier.com - www.acanthemobilier.com

Code NAF 703A - SIRET 420 451 155 00014 - Assurance responsabilité civile QBE

Document non contractuel - Barème des prix disponible sur notre site internet