

980 000 €

Achat maison

5 pièces

Surface : 155 m²

Surface séjour : 67 m²

Surface terrain : 195 m²

Année construction : 1900

Exposition : Sud ouest

Vue : Citadine

Eau chaude : Electrique

État intérieur : Excellent

Prestations :

Piscine, Double vitrage, Calme

4 chambres

1 terrasse

1 salle de bain

1 salle de douche

3 toilettes

1 parking

1 cave

Informations légales

980 000 €

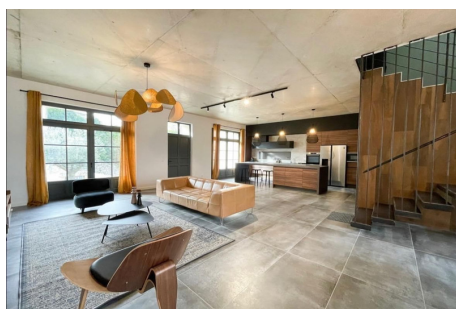
Honoraires à la charge du vendeur, aucune procédure en cours, les informations sur les risques auxquels ce bien est exposé sont disponibles sur georisques.gouv.fr.



Maison 3600 Castelnau-le-Lez

EXCLUSIVITE A Castelnau-le-Lez, au calme, en position dominante. Située au cœur du village, dans un environnement paisible et recherché, découvrez cette maison d'architecte rénovée en 2021 avec beaucoup de goût et qui séduit par ses beaux volumes et sa hauteur sous plafond exceptionnelle de plus de 3 mètres. Elle comprend un superbe espace de vie: séjour/cuisine d'environ 65m², de 4 chambres dont une suite parentale. Vous bénéficierez également d'un cellier, d'une salle de bains et d'une salle d'eau. À l'extérieur, une agréable piscine de 4,3x2m complète l'ensemble. Vous apprécierez la localisation privilégiée qui vous permet d'accéder à toutes les commodités à pied, le tramway est à 5minutes. Prestations : chauffage au sol, remise / espace de rangement, place de parking Contact : Fariba SADRE : 06 10 27 87 62

Classe énergie (dpe) : A - Emission de gaz à effet de serre (ges) : A
Coûts énergie annuel de 771 à 1043 € (année d'estimation 2026)
Document non contractuel - 11/02/2026



Acanthe Immobilier - 29, Avenue Jean Jaurès, 34170 Castelnau le Lez

Tél: 04 67 79 26 26 - contact@acanthemobilier.com - www.acanthemobilier.com

Code NAF 703A - SIRET 420 451 155 00014 - Assurance responsabilité civile QBE

Document non contractuel - Barème des prix disponible sur notre site internet