

575 000 €

Achat maison

4 pièces

Surface : 108 m²

Surface séjour : 45 m²

Surface terrain : 614 m²

Année construction : 2010

Eau chaude : Electrique

État intérieur : Excellent

Prestations :

Piscine, Chambre de plain-pied, Double vitrage, Calme

3 chambres

1 terrasse

1 salle de bain

1 salle de douche

2 toilettes

1 garage

Informations légales

575 000 €

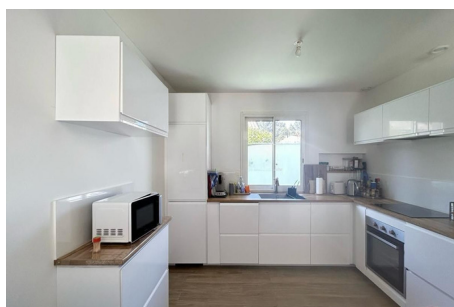
Honoraires à la charge du vendeur, aucune procédure en cours, les informations sur les risques auxquels ce bien est exposé sont disponibles sur georisques.gouv.fr.



Maison 3453 Saint-Gély-du-Fesc

SAINT GELY DU FESC. Idéalement située en centre-ville, cette villa de 108 m² sur un terrain de 614 m² vous séduira par ses beaux volumes et son agencement fonctionnel. Elle se compose d'un vaste séjour lumineux avec espace salle à manger, ainsi que d'une cuisine entièrement équipée et aménagée avec soin. L'espace nuit offre trois chambres, dont une suite parentale avec salle de bain. Une salle d'eau indépendante et une buanderie complètent le bien. À l'extérieur, profitez d'un agréable jardin arboré, d'une terrasse conviviale et d'une piscine 8x3 m, parfaite pour les beaux jours. Un garage avec mezzanine ainsi qu'une pièce supplémentaire de 10 m² viennent parfaire ce bien aux nombreux atouts. Pour toute information, contactez Cathy Roffidal au +33 (0)6 82 01 81 17

Classe énergie (dpe) : C - Emission de gaz à effet de serre (ges) : A
Coûts énergie annuel de 980 à 1360 € (année d'estimation 2022)
Document non contractuel - 07/12/2025



Acanthe Immobilier - 29, Avenue Jean Jaurès, 34170 Castelnau le Lez

Tél: 04 67 79 26 26 - contact@acantheimmobilier.com - www.acantheimmobilier.com

Code NAF 703A - SIRET 420 451 155 00014 - Assurance responsabilité civile QBE

Document non contractuel - Barème des prix disponible sur notre site internet