

549 000 €

Achat appartement

4 pièces

Surface : 120 m²

Surface séjour : 48 m²

Année construction : 1800

Exposition : Sud

Vue : Jardin

Eau chaude : Individuelle électrique

État intérieur : Excellent

Standing : Bourgeois

État immeuble : Bon

Prestations :

Rénovation par architecte..., Dernier étage, Calme, Porte blindée, Cave

3 chambres

1 salle de bain

1 salle de douche

1 toilette

1 cave

Informations légales

549 000 €

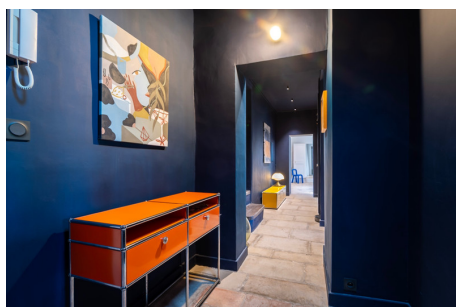
Honoraires à la charge du vendeur, bien en copropriété (4 lots dans la copropriété), charges courantes annuelles 2 040 € (170 € par mois), aucune procédure en cours, les informations sur les risques auxquels ce bien est exposé sont disponibles sur georisques.gouv.fr.



Appartement 3499 Montpellier

Acanthe immobilier vous propose en exclusivité un appartement d'exception de 120 m² situé dans l'un des quartiers les plus privilégiés du centre-ville de Montpellier, le quartier Peyrou/ Préfecture/ Arc de triomphe. Rénové en 2025 par une architecte d'intérieur, ce splendide appartement au deuxième et dernier étage d'un immeuble de caractère de 1948 offre une vaste pièce de vie, lumineuse avec cuisine semi-ouverte complètement aménagée avec goût, une suite parentale avec salle de bain et dressing et deux autres chambres dont une avec salle d'eau. En bonus, une cave et une pièce de rangement complètent ce bien d'exception. Vous serez séduit par son emplacement, son agencement, la qualité de la rénovation mêlant à merveille l'ancien et le moderne. Produit coup de cœur, contactez Barbara au +33 631282009.

Classe énergie (dpe) : C - Emission de gaz à effet de serre (ges) : A
Coûts énergie annuel de 1352 à 1830 € (année d'estimation 2025)
Document non contractuel - 28/01/2026



Acanthe Immobilier - 29, Avenue Jean Jaurès, 34170 Castelnau le Lez

Tél: 04 67 79 26 26 - contact@acanthemobilier.com - www.acanthemobilier.com

Code NAF 703A - SIRET 420 451 155 00014 - Assurance responsabilité civile QBE

Document non contractuel - Barème des prix disponible sur notre site internet