

199 900 €

Achat appartement

2 pièces

Surface : 41 m²

Surface séjour : 14 m²

Année construction : 1900

Exposition : Sud

Vue : Citadine

Eau chaude : Individuelle électrique

État intérieur : Excellent

Standing : Bourgeois

État immeuble : Bon

Prestations :

Double vitrage, Calme

1 chambre

1 salle de douche

1 toilette

1 cave

Informations légales

199 900 €

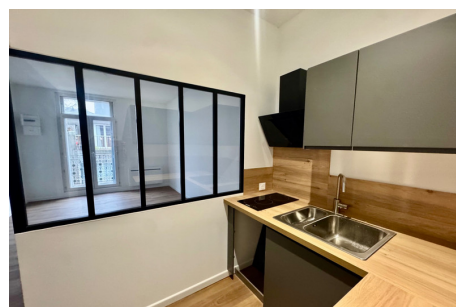
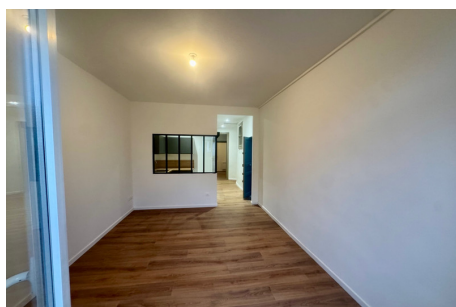
Honoraires à la charge du vendeur, bien en copropriété (5 lots dans la copropriété), charges courantes annuelles 480 € (40 € par mois), aucune procédure en cours, les informations sur les risques auxquels ce bien est exposé sont disponibles sur georisques.gouv.fr.



Appartement 3505 Montpellier

Idéalement situé dans une petite rue calme du quartier Gare, à deux pas de la place Carnot et de la gare Saint-Roch, ce superbe T2 entièrement rénové est un bien rare sur le secteur. La vente comprend deux lots : un appartement au 2^e et dernier étage, une cave. L'appartement se compose d'un séjour lumineux ouvrant sur un balconnet avec vue dégagée sur la ville, d'une cuisine moderne et séparée, d'une salle d'eau, de WC indépendants, ainsi que de nombreux rangements. La chambre, équipée d'un placard intégré, complète parfaitement l'ensemble. Un bien recherché, idéal pour un premier achat ou un investissement de qualité, dans un emplacement central et prisé. ? Pour plus d'informations ou pour organiser une visite, Barbara Chargé – 06 31 28 20 09 se tient à votre disposition.

Classe énergie (dpe) : C - Emission de gaz à effet de serre (ges) : A
Coûts énergie annuel de 856 à 1109 € (année d'estimation 2024)
Document non contractuel - 28/01/2026



Acanthe Immobilier - 29, Avenue Jean Jaurès, 34170 Castelnau le Lez

Tél: 04 67 79 26 26 - contact@acanthemobilier.com - www.acanthemobilier.com

Code NAF 703A - SIRET 420 451 155 00014 - Assurance responsabilité civile QBE

Document non contractuel - Barème des prix disponible sur notre site internet