

1 150 000 €

For sale house

7 rooms

Surface : 217 m<sup>2</sup>

Surface of the living : 52 m<sup>2</sup>

Surface of the land : 1000 m<sup>2</sup>

Exposition : Sud

View : Jardin

Hot water : Electrique

Inner condition : excellent

External condition : Exceptional

Features :

Outbuilding, Pool, Bedroom on ground floor, Double Glazing, Automatic Watering, Motorized shutters, Automatic gate, Calm

5 bedroom

1 bathroom

2 showers

**Informations légales**

1 150 000 €

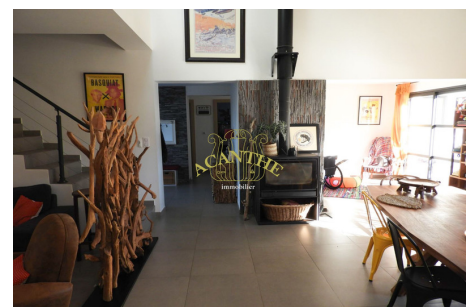
Honoraires à la charge du vendeur, aucune procédure en cours, information on the risks to which this property is exposed is available on [georisques.gouv.fr](http://georisques.gouv.fr)



**House 3000 Saint-Gély-du-Fesc**

North of Montpellier, in a dynamic and sought-after village, modern house with 217m<sup>2</sup> of living space. This house will seduce you with its spacious living room

Energy class (dpe) : Unavailable  
Document non contractuel - 29/04/2024



Acanthe Immobilier - 29, Avenue Jean Jaurès - 34170 Castelnau le Lez  
Tél: 04 67 79 26 26 - Fax: 04 67 79 36 40 - contact@acantheimmobilier.com

Carte professionnelle n° CPI 3402 2017 000 015 766

Code NAF 703A - SIRET 420 451 155 00014 - Assurance responsabilité civile :QBE ,110 esplanade du Général de Gaulle 92931 La Défense

Cédex Document non contractuel