

1 150 000 €

**Achat maison**

7 pièces

Surface : 217 m<sup>2</sup>

Surface séjour : 52 m<sup>2</sup>

Surface terrain : 1000 m<sup>2</sup>

Exposition : Sud

Vue : Jardin

Eau chaude : Electrique

État intérieur : Excellent

État extérieur : Exceptionnel

**Prestations :**

Dépendance, Piscine, Chambre de plain-pied, Double vitrage, Arrosage automatique, Volets roulants motorisés, Portail automatique, Calme

5 chambres

1 salle de bain

2 salles de douche

**Informations légales**

1 150 000 €

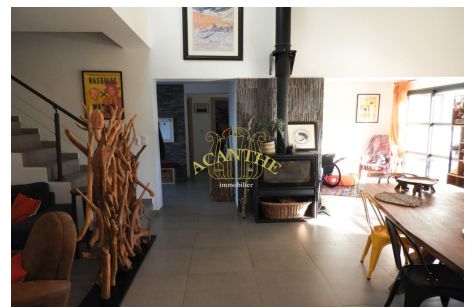
Honoraires à la charge du vendeur, aucune procédure en cours, les informations sur les risques auxquels ce bien est exposé sont disponibles sur [georisques.gouv.fr](http://georisques.gouv.fr)



**Maison 3000 Saint-Gély-du-Fesc**

Exclusif. Sur les hauteurs de Saint Gely du Fesc, découvrez cette jolie villa contemporaine de 220 m<sup>2</sup> sur un terrain arboré, au calme et sans vis-à-vis. Cette maison saura vous séduire avec son espace de vie spacieux de 70m<sup>2</sup> avec cuisine semi-ouverte, sa Suite parentale avec salle de bain et dressing, ses 4 chambres supplémentaires (dont une en étage), ses deux salles d'eau, sa buanderie et son atelier. Une grande pièce aménagée supplémentaire pouvant être utilisée selon les besoins et les envies. Cet ensemble, tourné vers une très belle piscine et un jacuzzi semi-encastré.

Classe énergie (dpe) : Indisponible  
Document non contractuel - 27/04/2024



Acanthe Immobilier - 29, Avenue Jean Jaurès - 34170 Castelnau le Lez  
Tél: 04 67 79 26 26 - Fax: 04 67 79 36 40 - [contact@acantheimmobilier.com](mailto:contact@acantheimmobilier.com)

Carte professionnelle n° CPI 3402 2017 000 015 766

Code NAF 703A - SIRET 420 451 155 00014 - Assurance responsabilité civile :QBE ,110 esplanade du Général de Gaulle 92931 La Défense

Cédex Document non contractuel